

**OREO**

**TRATAMIENTO**



# PRODUCTO

Oreo es una marca de galletas tipo sándwich creada por la compañía estadounidense Nabisco, una división de Mondelez International Inc. y Kraft Foods, caracterizada por estar constituida por dos galletas circulares unidas por un dulce cremoso en el centro. Las oreos originales eran de galleta de chocolate negro fuerte y crema de vainilla, aunque en la actualidad existen multitud de variedades, manteniendo el estilo básico de diseño y preparación.

De acuerdo con Kraft Foods Company, es considerada como una de las galletas más vendidas en Estados Unidos y distintas partes del mundo.





# PÚBLICO OBJETIVO

Tiene sobre unos 30 años, es un programador de Software que trabaja para Apple en Barcelona desde hace cinco años. Fue un estudiante destacado y ahora es un profesional exitoso. Jordi posee ciertas debilidades asociadas a sus placeres personales como: el cine independiente, las convenciones de tatuajes y cómic, los festivales de música, los videojuegos clásicos, los libros de ficción y, entre tanto, las golosinas de su infancia. Jordi ha sufrido un cambio radical en su vida gracias a la aparición de los cereales Oreo, producto que asocia a su infancia y del cual fue un consumidor compulsivo pese a las prohibiciones que sufrió mientras era niño.

# SITUACIÓN ACTUAL

Oreo O's es un cereal de desayuno hecho por Post Cereales que consiste en piezas de cereales en forma de O con sabor a Oreo. A partir de 2001, el cereal obtuvo una nueva receta con relleno de crema de vainilla.

Fueron retirados del mercado por 10 años y han vuelto a producirse en octubre de 2017. Vinculada con las famosas galletas Oreo, pretende posicionarse más como un buen postre y un mimo nocturno que como un desayuno en esta nueva vuelta al mercado.

# **PROPUESTA DE VALOR**

TODO EL SABOR DE LAS GALLETAS OREO  
ACOMPANADO CON LECHE

# **CONCEPTO**

“EL PLACER NOCTURNO”



REFERENTES



ANUNCIO DE TECATE SONÁMBULO



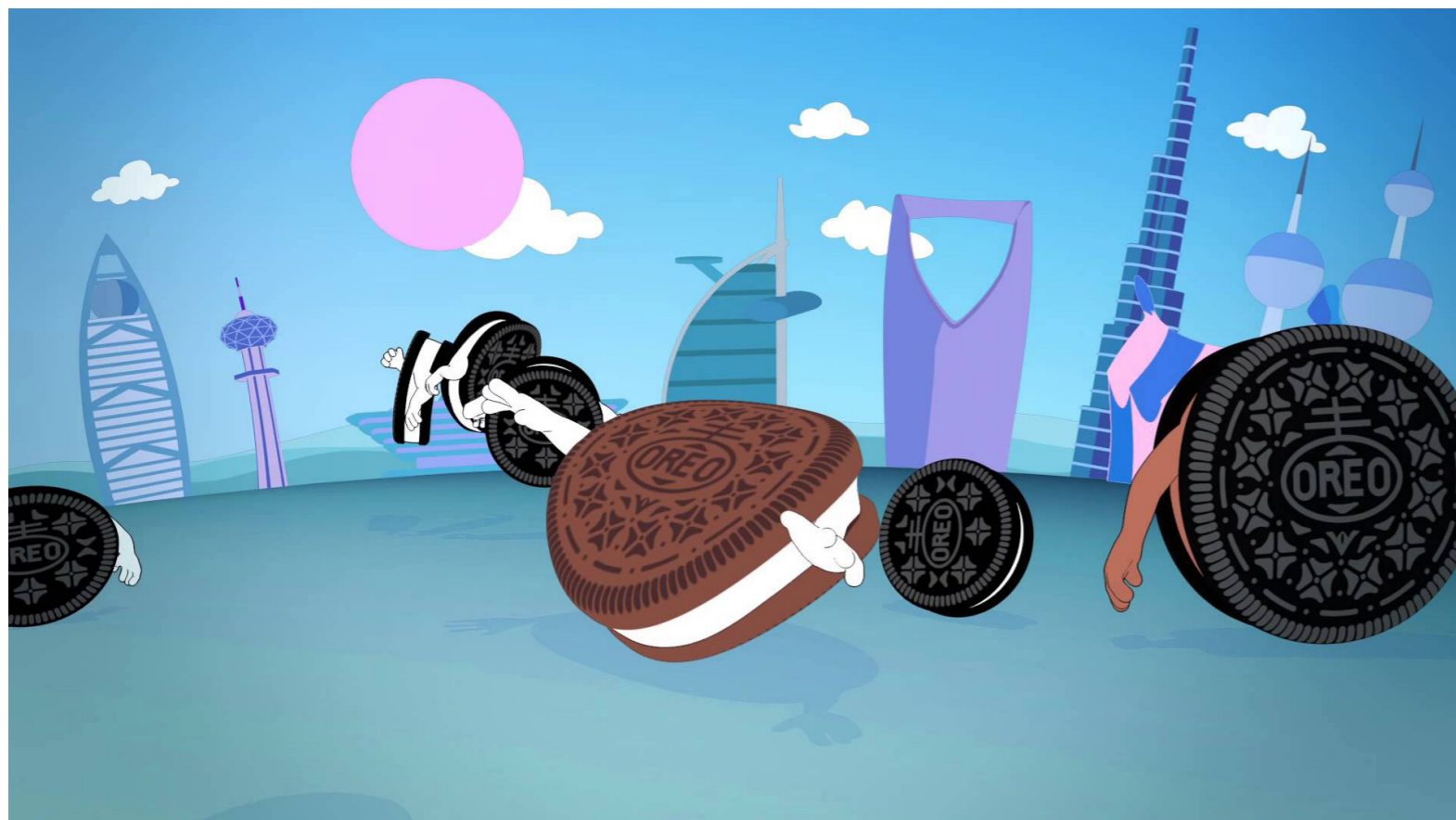
SPOT COMERCIAL DEL CLUB DE FUTBOL MONTERREY DE UN AFICIONADO QUE SUEÑA CON RAYADOS.



SPOT COCA COLA - SLEEPWALKER

## ANTECEDENTES DE COMUNICACIÓN

Los spots actuales de Oreo son más bien infantiles. Van dirigidos a un público infantil y utilizan mucho el stop motion jugando con la galleta. En muchos de ellos aparecen niños y padres.



Golden Oreo TVC 2015

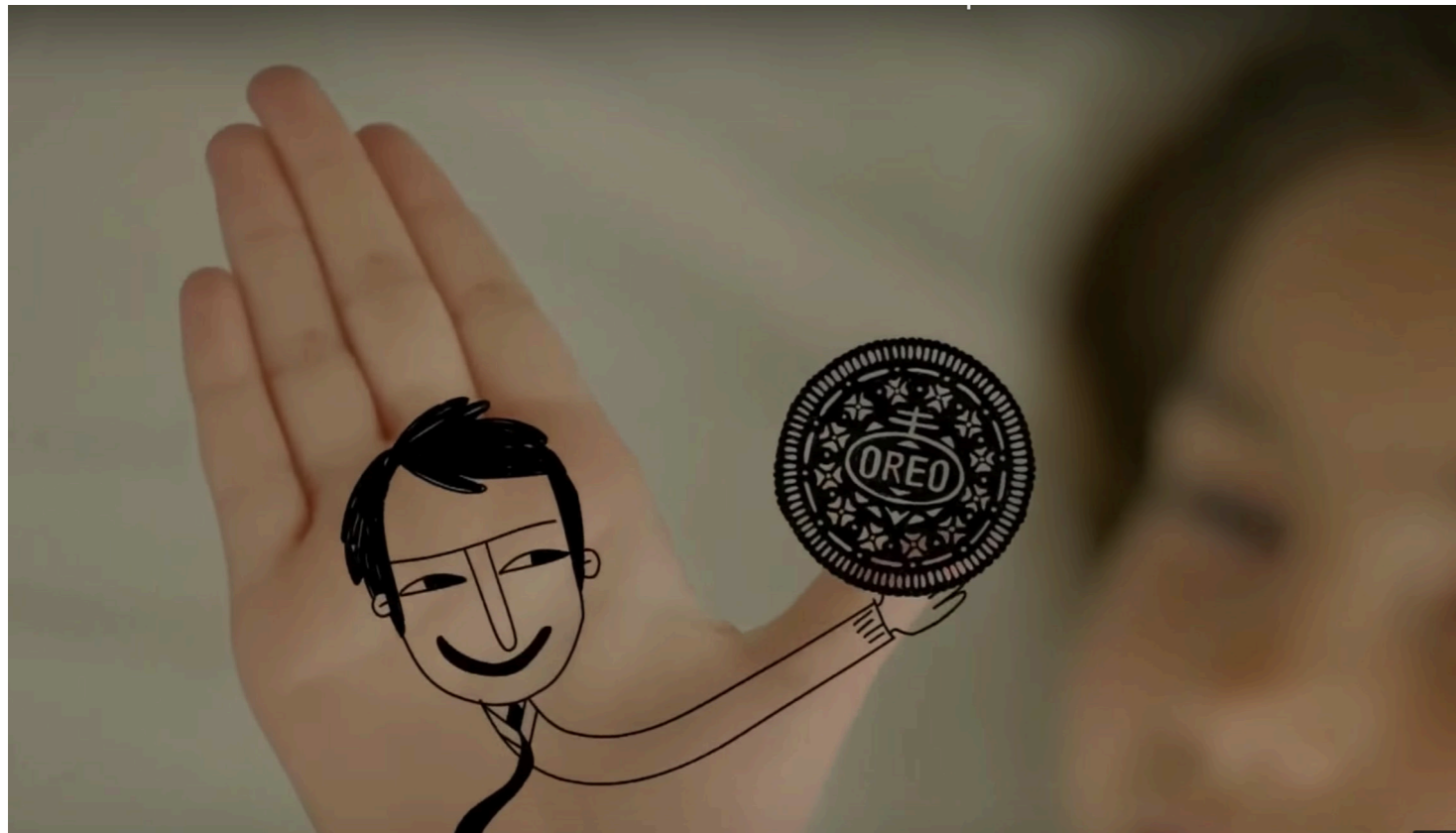


Oreo New TVC - Oreo Flavors



BRAM STOKER FESTIVAL  
26-28 OCT  
[facebook.com/oreo](https://facebook.com/oreo)





Galletas Oreo Doble Crema - Anuncio Publicidad Comercial Spot



Oreo Commercial (2009)



OREO GCC Princess TVC 2013



Galletas Oreo Golden - Publicidad Anuncio Comercial 2017 Spot







## SPOT Sonámbuloreos

Escena: 1 PLANO CENITAL



Música On: Melodía dramática.  
SFX: Ambientación nocturna grillos.

Escena: 2 PLANO DETALLE



SFX: Ambientación movimiento sábanas  
y el tic tac del reloj.

Escena: 3 PLANO MEDIO



SFX: Sonido de movimiento de la cama.

Escena: 4 PLANO DETALLE



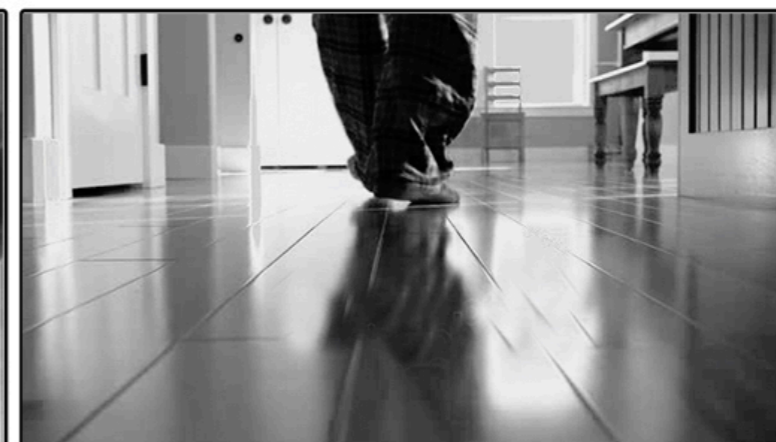
SFX: Sonido de pies tocando el suelo y  
poniéndose pantuflas.

Escena: 5 PLANO DETALLE



SFX: Sonido apertura de puerta.

Escena: 6 PLANO MEDIO



SFX: Sonido de pasos y choque de  
objetos con el individuo



SPOT  
Sonámbuloreos

Escena: 7 PLANO GENERAL



SFX: SONIDO APERTURA DE NEVERA.

Escena: 8 PLANO DETALLE CP



SFX: SONIDO DE OBJETOS DENTRO DE LA NEVERA.

Escena: 9 PLANO MEDIO



SFX: SONIDO DE CUBIERTOS

Escena: 10 PLANO DETALLE



SFX: SONIDO APERTURA DE REPISA

Escena: 11 PLANO GENERAL



SFX: SONIDO DE ENCENDIDO DE LUZ.

Escena: 12 PRIMER PLANO



VOZ EN OFF: NIÑO SOPRENDIDO  
"OH NO"



## SPOT Sonámbuloreos

Escena: 13 PLANO GENERAL



SFX: SONIDO DE LA LENGUA  
VOZ EN OFF: PRINCIPIANTES.

Escena: 14 PLANO DETALLE



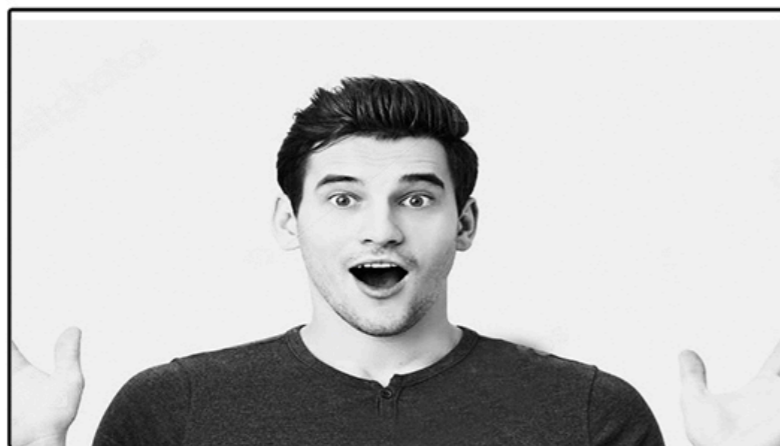
SFX: SONIDO DE APAGADO DE LUZ

Escena: 15 PRIMER PLANO



SFX: SONIDO DE CAJAS EN EA  
REPISA.

Escena: 16 PRIMER PLANO



SFX: SONIDO EXPRESIÓN DE  
ALEGRÍA

Escena: 17 PLANO GENERAL



SFX: SONIDO DE CEREALES  
CAYENDO AL BOWL.

Escena: 18 PRIMER PLANO



VOZ EN OFF: CEREALES OREO,  
EL PECADO NOCTURNO.



## TIPOGRAFÍA

Es muy importante que aparezca la caja con el logo de Oreo O's  
Para la última parte aparecerá un copy que será:

# EL PLACER DE LOS NOCTAMBULOS

Utilizando la tipografía que usa Oreo en sus spots.



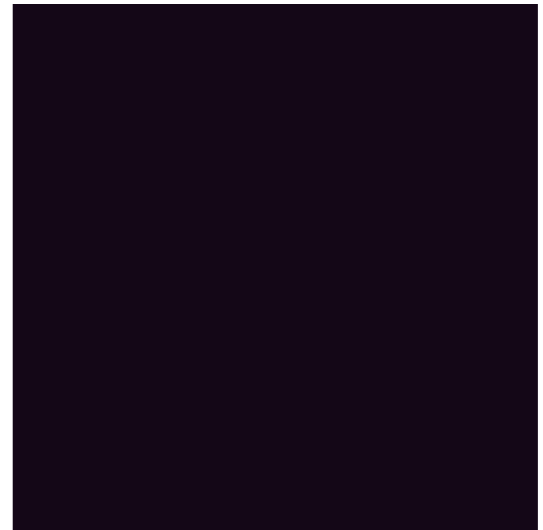
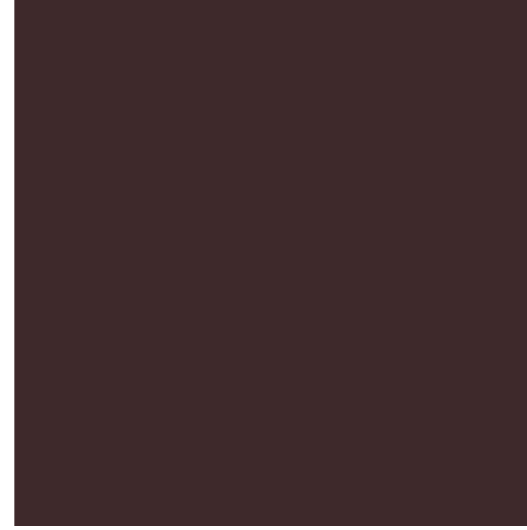
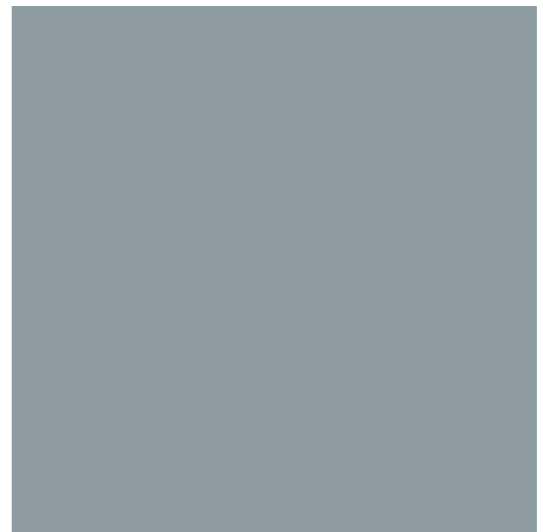
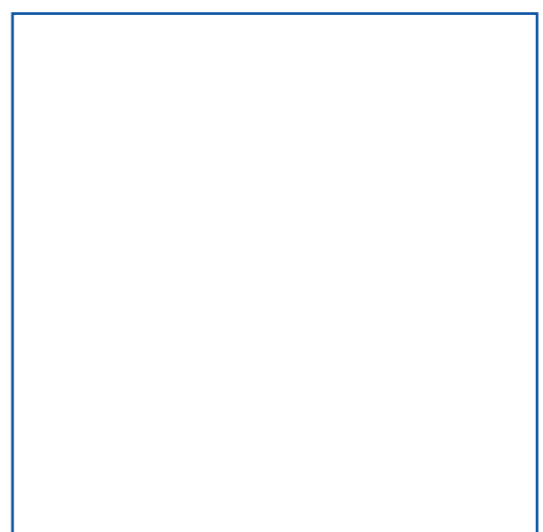
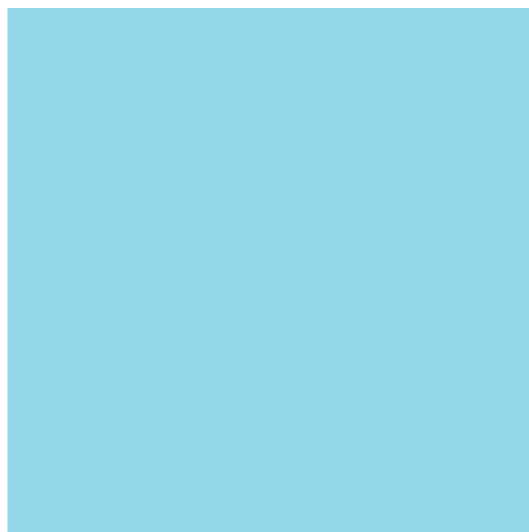
## **GÉNERO**

La pieza se sitúa en un ambiente realista. En formato narrativo, acompañado por un género dramático, se busca contar una breve historia basándose en la intriga. El desenlace se basará en el humor y la sorpresa.

## **ESTILO**

El estilo de la campaña es realista, ya que se busca que el espectador se identifique con la historia. Existirán altos contrastes y colores muy saturados.

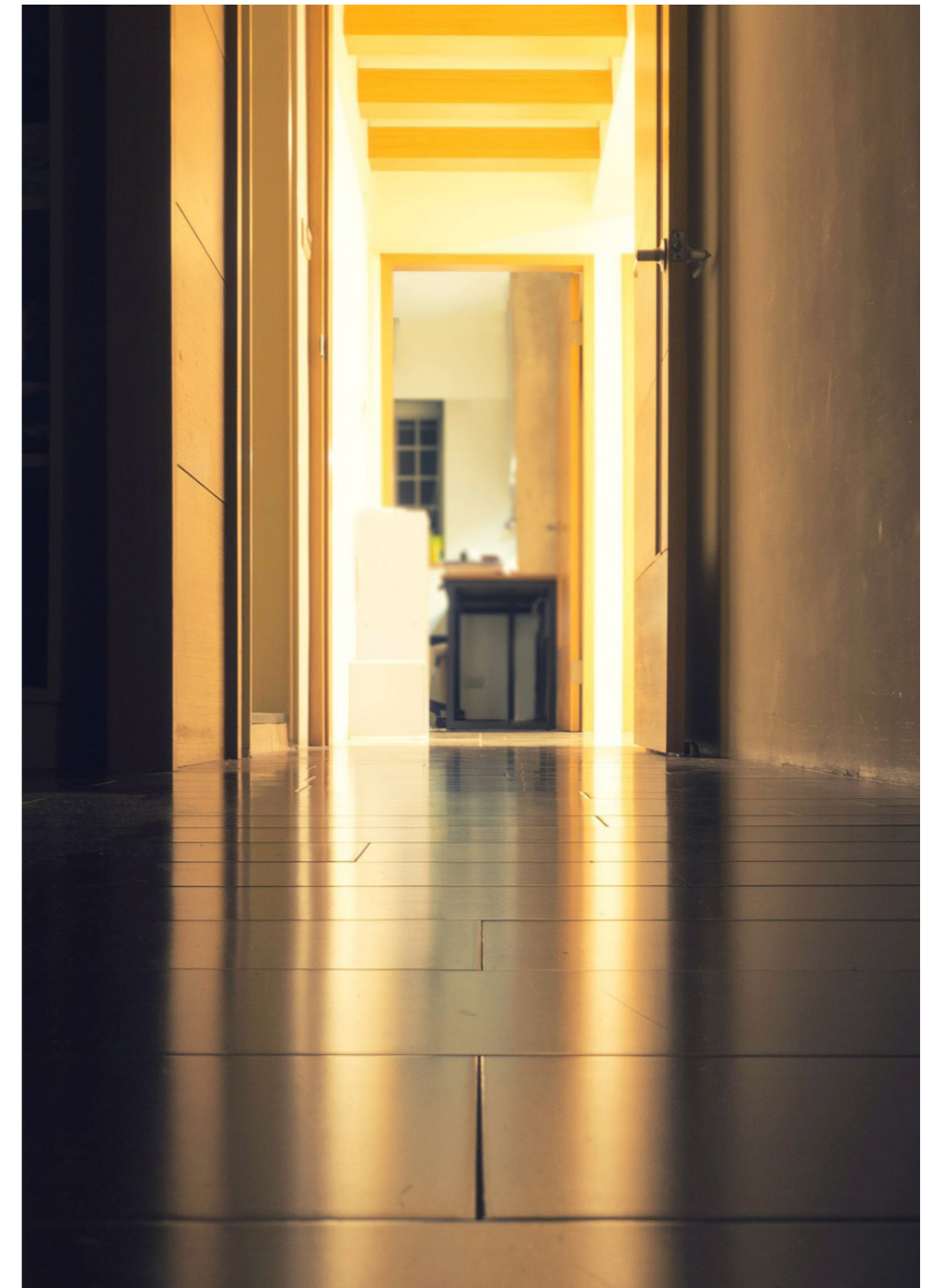
COLOR





### **LUZ, HORA Y CLIMA**

Es una noche cualquiera a las tres de la mañana, por lo tanto no habrá casi luz y la que haya será bastante cálida, es decir, luz de luna. Se usará mucho el tema de contraluz y unos contrastes muy marcados.



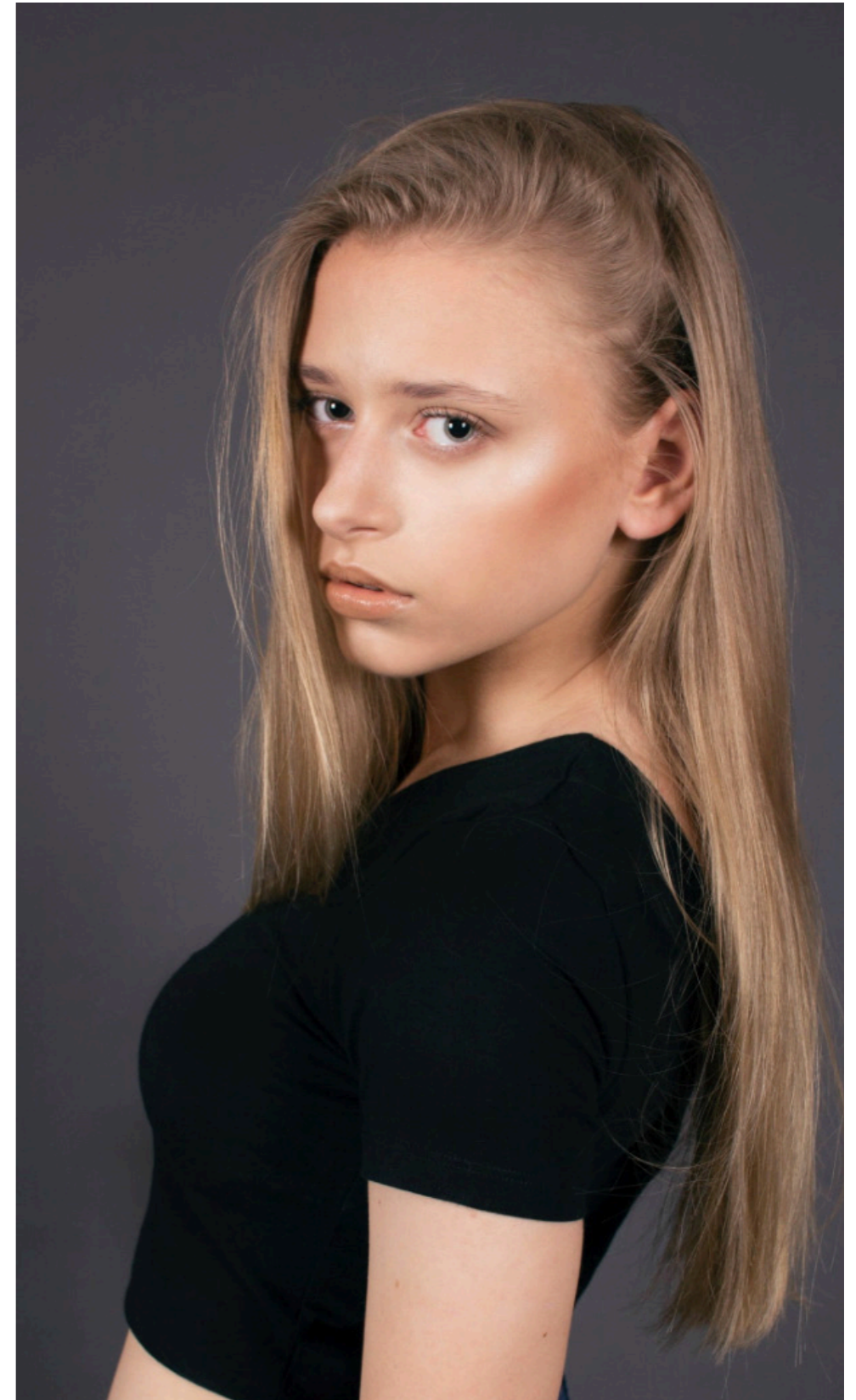
## LOCALIZACIÓN

Todas las escenas se realizarán en el interior de un piso grande, aparentemente familiar. En el que habrá una cama de matrimonio, un pasillo largo y una amplia cocina. Los colores tienen que ser ocres ya que queremos transmitir intriga y aparentemente tiene que parecer de noche.

## CASTING

Habrán tres protagonistas el niño, el padre y la madre.

El niño tiene que tener unos 6 o 7 años y el padre unos 35 y la madre unos 25.





## ESTILISMO

Los personajes irán con pijama. Una camiseta muy simple de manga corta y un pantalón con cuadraditos.



## MAQUILLAJE Y PELUQUERÍA

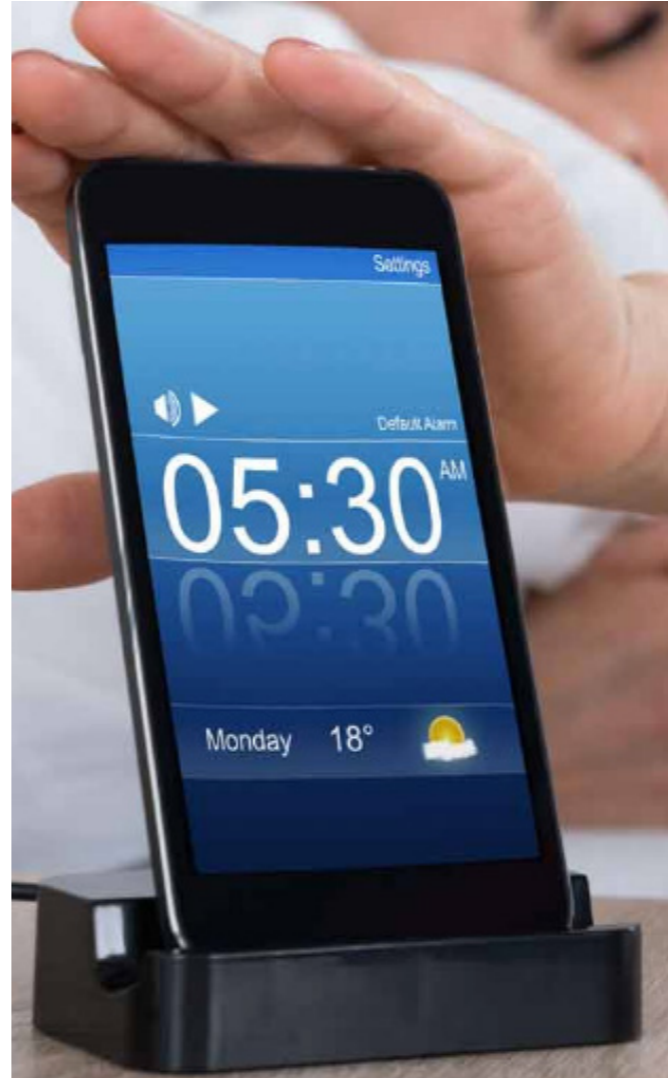
El personaje irá natural tal y como uno va por casa, un poco despeinados ya que es por la madrugada y están recién levantados de la cama. No se les realizará ningún maquillaje.





## ATREZZO

El atrezzo que aparecerá en el spot será lo que utilizamos en la cotidianidad. Unas zapatillas, etc.



## PLANOS

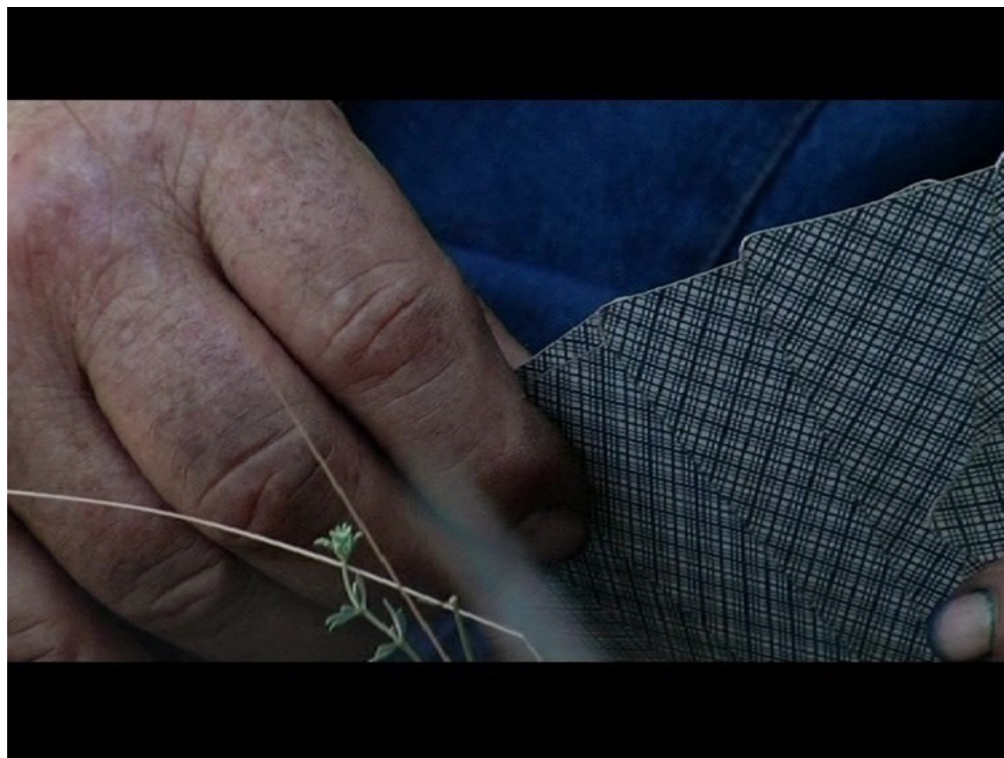
Manejo de planos cerrados. Para dar importancia a los elementos utilizados. También utilizaremos planos abiertos donde contextualizaremos a la persona dentro del espacio.

## MÚSICA

El inicio de nuestro video estará acompañado con música de drama generando expectativa ya que todavía desconocemos el producto.

Daremos importancia a los sonidos relevantes como los pasos y interacción con elementos (pasos, apertura de puertas, objetos con planos cerrados)

Al final buscaremos descubrir nuestro producto acompañado con música relacionada a la marca (referencia spot anteriores)







**OREO**

**PPM**

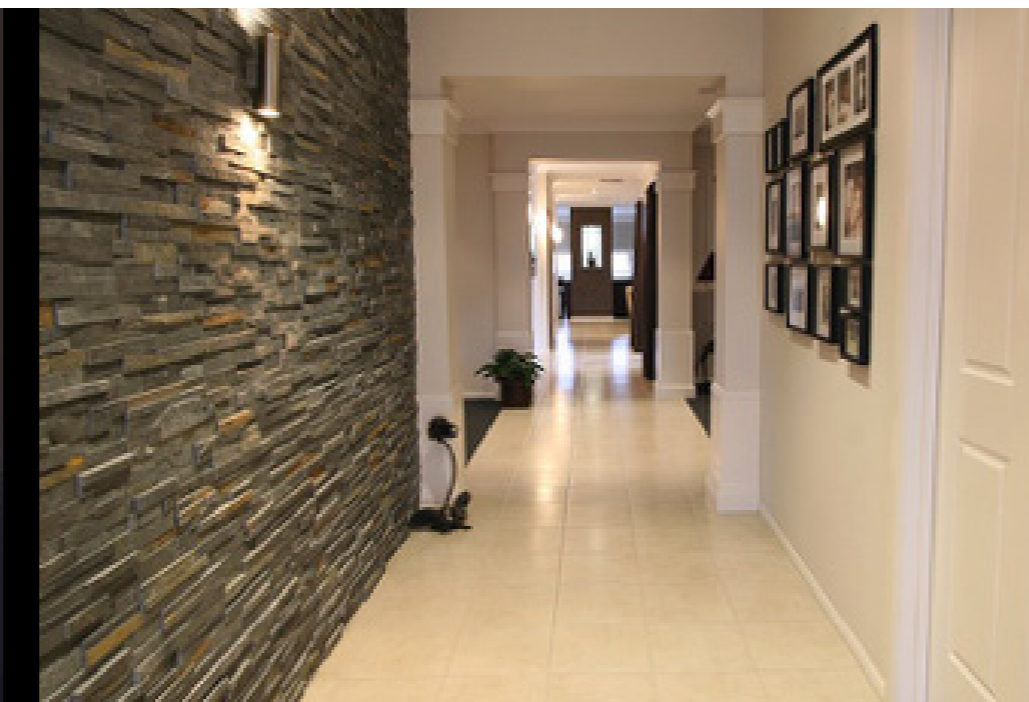
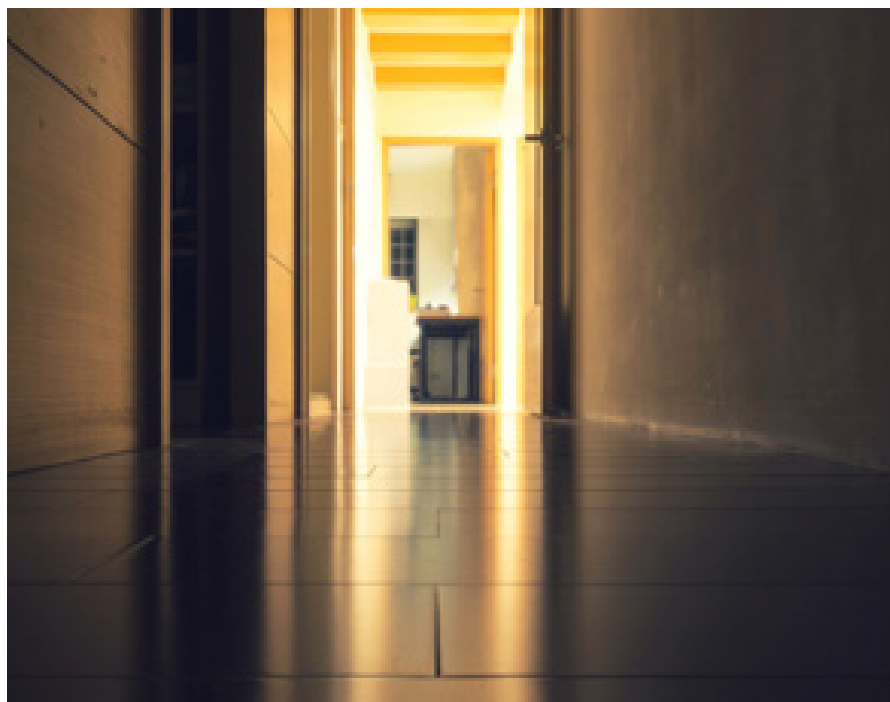


## LUZ, HORA Y CLIMA

Es una noche cualquiera a las tres de la mañana, por lo tanto no habrá casi luz.  
El tipo de iluminación que utilizaremos será el de la noche americana.



LOCALIZACIONES



## CASTING

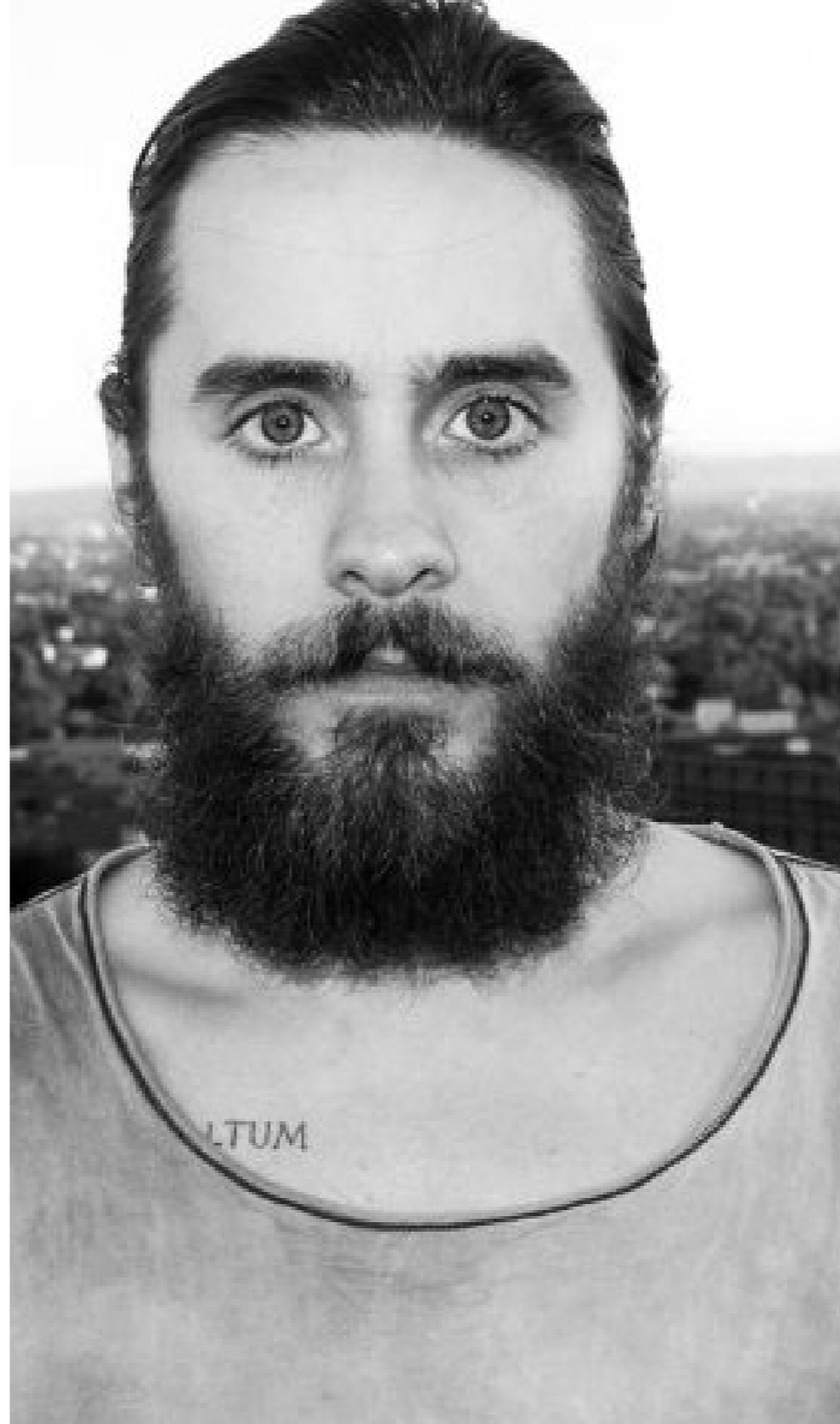
Habrán tres protagonistas el niño, el padre y la madre.

El niño tiene que tener unos 6 o 7 años y el padre unos 28 o 35 y la madre unos 25.

1



2



3





1



2



3



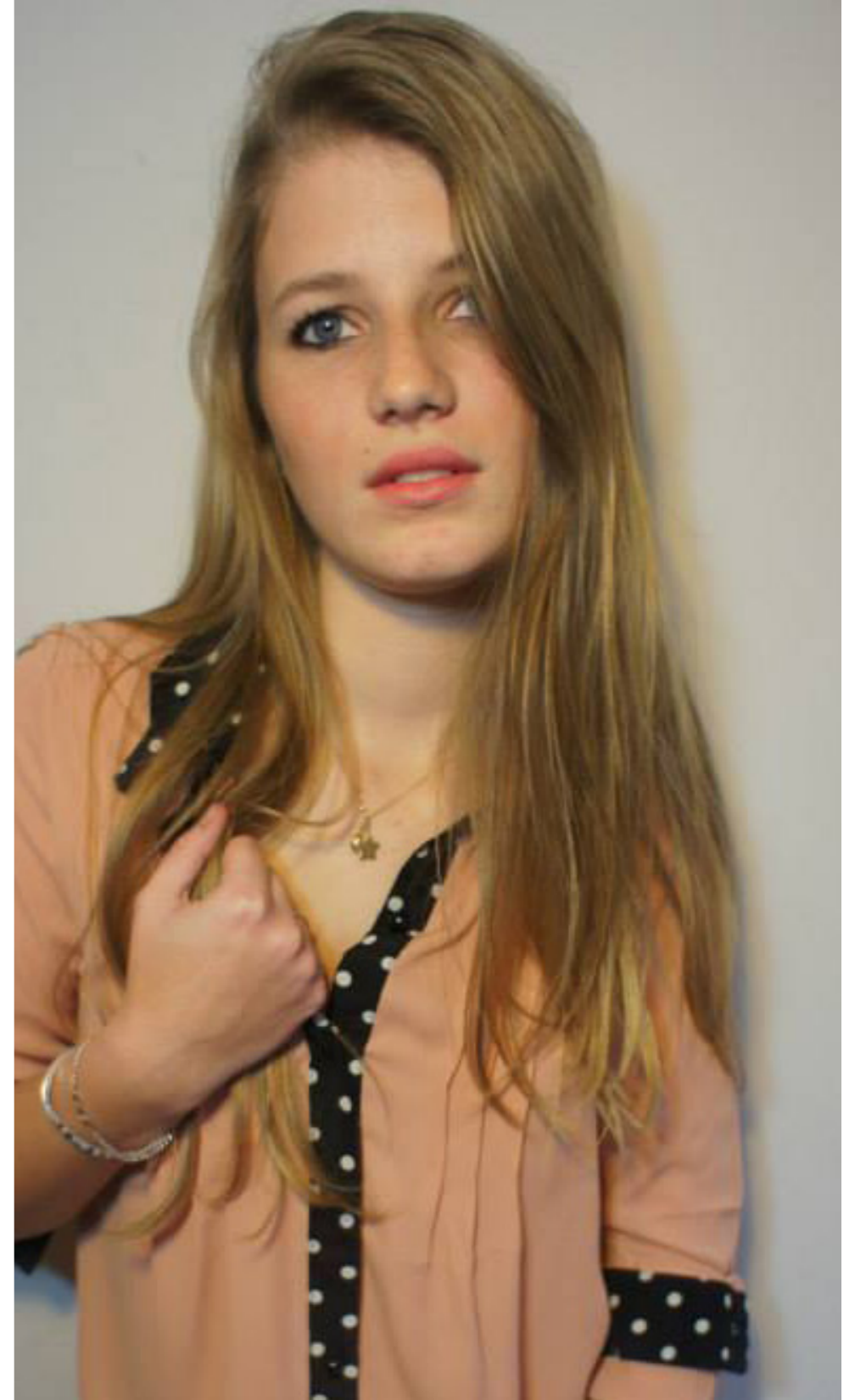
1



2



3



1



2



3



1



2



3



1



2



3



1



2



3





